

**WECO**<sup>®</sup>

## Schraublose Steckverbinder-Systeme

Raster 3.5 mm / 50 mm / 508 mm

### Die neuen schraublosen Steckverbinder halten zusammen.

Überall dort, wo eine sichere Verbindung, die starken Erschütterungen gewachsen sein soll oder rauhesten Umgebungsbedingungen trotzen muss, sind unsere Steckverbinder der Serien 110, 120 und 121 genau die richtige Wahl.

Mechanische Rasthaken sorgen für eine sichere Verbindung und zusammen mit den kodierbaren Polen ergibt sich so ein stecksicheres Produkt. Mit den nun erhältlichen Schraublosvarianten mit Push-In Federanschluss ergänzt sich unser Portfolio der Leiterplattensteckverbinder-Systeme perfekt.

Seit 100 Jahren ist WECO der Lieferant für zuverlässige Komponenten, die sich durch höchste Qualität und größte Langlebigkeit auszeichnen.

Wir sind Ihr weltweiter Partner für Standardprodukte und auch für kundenspezifische Lösungen in den verschiedensten Anwendungen.

### SPEZIELLE EIGENSCHAFTEN

- UL und CSA zertifiziert
- Geeignet für höchste Umgebungstemperaturen mit "No-Flame"-Kunststoff
- Glühdrahtbeständigkeit

### BESONDERE MERKMALE

- Entwickelt für raueste Bedingungen: UV-beständig, korrosions- und alterungsbeständig, isolationsoptimiert, Vibrationsresistent auch bei schwersten Umweltbedingungen
- Poka-Yoke-Lösungen
- alle Versionen mit Prüflöchern und zusätzlichen Prüfgriffen bei Serie 120 und 121
- Einfacher und sicherer Leiteranschluss durch Push-In Technik

### UNIVERSELL EINSETZBAR

- Ideal in Bereichen mit Modultechnik für schnellen Austausch von Baugruppen
- Optimal geeignet bei schwer zugänglichen Bereichen oder beengten Einbauverhältnissen
- Verwendbar in der Steuerungstechnik und Bereichen mit besonders anspruchsvollen Voraussetzungen

ANPASSUNG.  
ZUVERLÄSSIGKEIT.  
PERFORMANCE.





# Standard im Baukastenformat

Mit diesen drei neuen Schraublos-Steckverbindern und den dazu passenden Stiftleisten bieten wir dem Anwender eine sichere und komfortable Anschlussmöglichkeit mit der WECO Produktfamilie.

**Vielseitig einsetzbar ...**



**GEBÄUDESTEUERUNG**



**DURCHFLUSSREGLER**



**STROMZÄHLER**



**HEIZUNGSSTEUERUNG**



**WIEGESYSTEME**

## Raster 3,5 mm

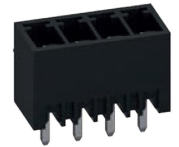


110-FEP-111

STIFTLEISTEN



110-ME-111



110-ME-121

Die Serie 110 bietet als kleinste Ausführung der neuen Schraublos-Steckverbinder mit dem Raster 3,5 mm optimale Anschlusslösungen. Ein einfach zu bedienender Push-In-Anschluss sorgt für die reibungslose Montage vor Ort: Kabel nach Vorgaben abisolieren - einstecken - Fertig. Passende Stiftleisten sind mit horizontaler und vertikaler Steckrichtung erhältlich.

## Raster 5,0 mm



120-FEP-311

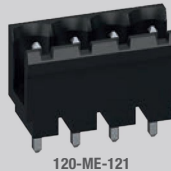
STIFTLEISTEN



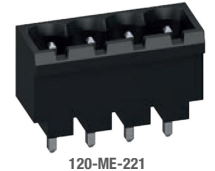
120-ME-111



120-ME-211



120-ME-121



120-ME-221

In der Raster 5,0 mm Variante ist die Serie 120 der große Sieger. Anschlussquerschnitte bis 2,5 mm<sup>2</sup> / 14 AWG ermöglichen eine große Vielfalt an Anwendungsmöglichkeiten. Passenden Stiftleisten sind auch hier mit horizontaler und vertikaler Steckrichtung erhältlich, sowie zusätzlich mit seitlich geschlossenen Seitenwänden, um ein versetztes Fehlstecken zu vermeiden.

## Raster 5,08 mm



121-FEP-311

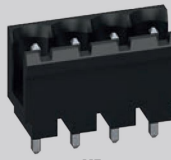
STIFTLEISTEN



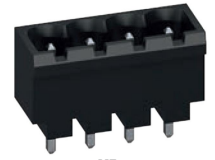
121-ME-111



121-ME-211



121-ME-121



121-ME-221

Das Schraublos-Steckverbinder-System bietet auch im Raster 5,08 mm hervorragende Eigenschaften. Wie auch bei der 5,0 mm Variante rastet der Verbinder mittels eines Rasthakens sicher auf der Stiftleiste ein. Ein unbeabsichtigtes Lösen bei Anwendungen in Umgebungen mit starken Vibrationen ist somit ausgeschlossen.

wecoconnectors.com



© 2020 by WECO  
WECO® ist ein eingetragenes Warenzeichen.  
Informationen in diesem Dokument können ohne vorherige Ankündigung geändert werden.  
Schraubloses Steckverbinder-System FEP | DE.R2.06.2021