

**WECO**[®]

Blanke Klemmen

und keramische Komponenten für höchste Ansprüche

Wir meistern die Herausforderung von hohen Temperaturen und korrosiven Umweltbedingungen.

Nur wenn das Material der Umgebungstemperatur und zusätzlich der durch den Strom verursachten Eigenerwärmung problemlos stand hält werden Sie auch auf lange Sicht die Zufriedenheit und Sicherheit erhalten, die Sie erwarten.

Zur Sicherheit gehören natürlich auch die Zulassung und das Einhalten internationaler Normen. Eine einwandfreie Dokumentation garantieren wir Ihnen mit dem Namen WECO.

Seit nahezu 100 Jahren ist WECO der Lieferant für zuverlässige Komponenten, die sich durch höchste Qualität und größte Langlebigkeit auszeichnen.

Wir sind Ihr weltweiter Partner für Standardprodukte und auch für maßgeschneiderte und kundenspezifische Lösungen in den vielfältigsten Applikationen.

KLASSIFIZIERUNG

- Geprüfte und dokumentierte Messergebnisse
- Zertifiziert für alle wesentlichen Umwelthanforderungen
- Geeignet für höchste Umgebungstemperaturen: Flammen-, Hitze- und Korrosionsgeprüft
- Absolute Feuchtigkeitsaufnahme-resistenz

VIELSEITIGKEIT

- Entwickelt für raueste Bedingungen: UV-beständig, korrosions- und alterungsbeständig, isolationsoptimiert, zuverlässig auch bei schwersten Umweltbedingungen
- Einfache und sichere Technik
- Auch in zertifizierter explosions-sicherer Ausführung erhältlich

SONDERANFORDERUNGEN

- Einsetzbar in Heißklebegeräten, Heiz- und Wärmeöfen jeglicher Art
- Verwendbar in Motoren, Maschinen und Produkten, in der Schwerindustrie und Bereichen mit besonders anspruchsvollen Einsatzbedingungen

ANPASSUNG.
ZUVERLÄSSIGKEIT.
PERFORMANCE.

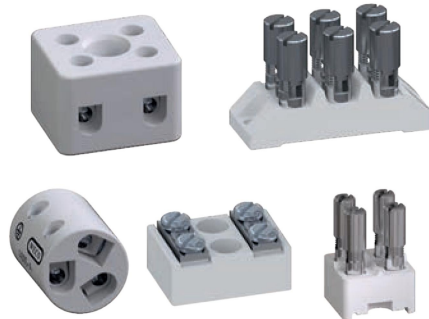


Sie entwickeln eine neue Anwendung im Hochtemperaturbereich?

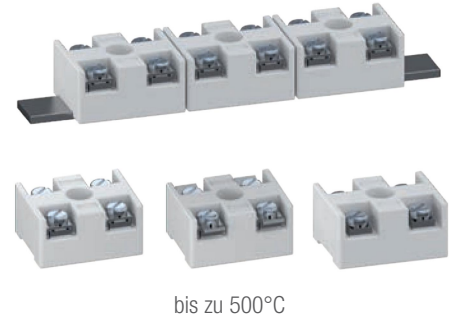
Anforderungen an hohe Temperaturen oder besonders anspruchsvolle äußere Umwelteinflüsse sind mit WECO Produkten kein Problem.

Profitieren Sie von dem Spezialisten mit fast 100 Jahren Felderfahrung!

ANSCHLUSSKLEMMEN AUS KERAMIK



SCHIENENMONTIERBARE KLEMMEN



MOTORENKLEMMBRETTER



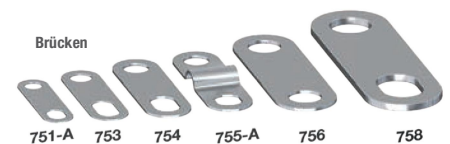
SCHIFFSBAUKLEMMEN



GESICHERTE MANTELKLEMMEN MIT ATEX



ZUBEHÖR



Marine zugelassen

Für raueste Umgebungen

Sicherheit leicht gemacht

Maßgeschneiderte Lösungen

MÖCHTEN SIE EIN AKTUELLES PROJEKT VON INDUSTRIEAUTOMATION ZU OPTIMIERTEN KOSTEN?

Industrielle Projekte können heute nur unter Betrachtung von minimalen Kosten, besten und beständigsten Produkten und höchster Sicherheitstechnik realisiert werden – mit WECO Contact GmbH als ihrem zuverlässigen Partner!

- Keine Fehlerquellen dank bester Grundmaterialien
- Keine Korrosion oder andere qualitäts- und funktionsbedingte Reduzierungen
- Starre oder flexible Leiter mit bis zu 35 mm² / 2 AWG Strombelastung bis zu 160 A
- Spannungsbelastung bis zu 600 V
- Schrauben standardmäßig aus oberflächengehärtetem Stahl, optional aus vergütetem Messing oder Edelstahl

wecoconnectors.com



© 2020 by WECO

WECO® ist ein eingetragenes Warenzeichen. Informationen in diesem Dokument können ohne vorherige Ankündigung geändert werden.

Blanke Klemmen und keramische Komponenten | digital | DE.R2.12.2019